

Date d'élaboration du profil : 08/09/2017 (rapport de profile consultable en Mairie)

Lac de la Moselotte

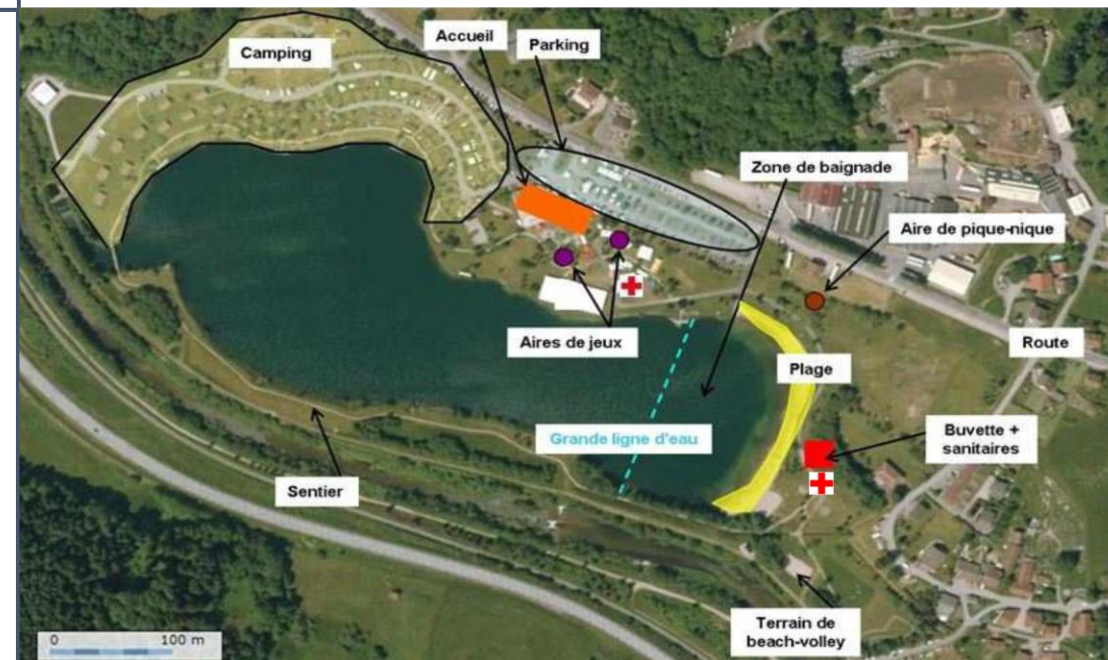
Caractéristique de la Baignade

Nom de la Baignade: Baignade de la Base de Loisirs du Lac de la Moselotte
Commune: Saulxures sur Moselotte
Département: 88 Vosges
Responsable de l'eau de Baignade: Mairie de Saulxures sur Moselotte
Période d'ouverture: du ___ juillet 201_ au ___ août 201_
Horaires de surveillance: 9h30 à 18h00

Fréquentation journalière sur la saison*: 319 visiteurs
 (*source 2017, moyenne basée sur 47 jours d'ouverture. La fréquentation varie de 0 à 1000 personnes en fonction de la météo)
Equipements:

Poste de secours
 Sanitaires - Douches
 Buvette
 Aires et Terrains de Jeux - Aires de Pique-nique – Pôle nautique

VUE AERIENNE DE LA ZONE DE Baignade



Historique de la qualité de l'eau de Baignade

Qualité de l'eau de baignade au cours des 4 dernières années

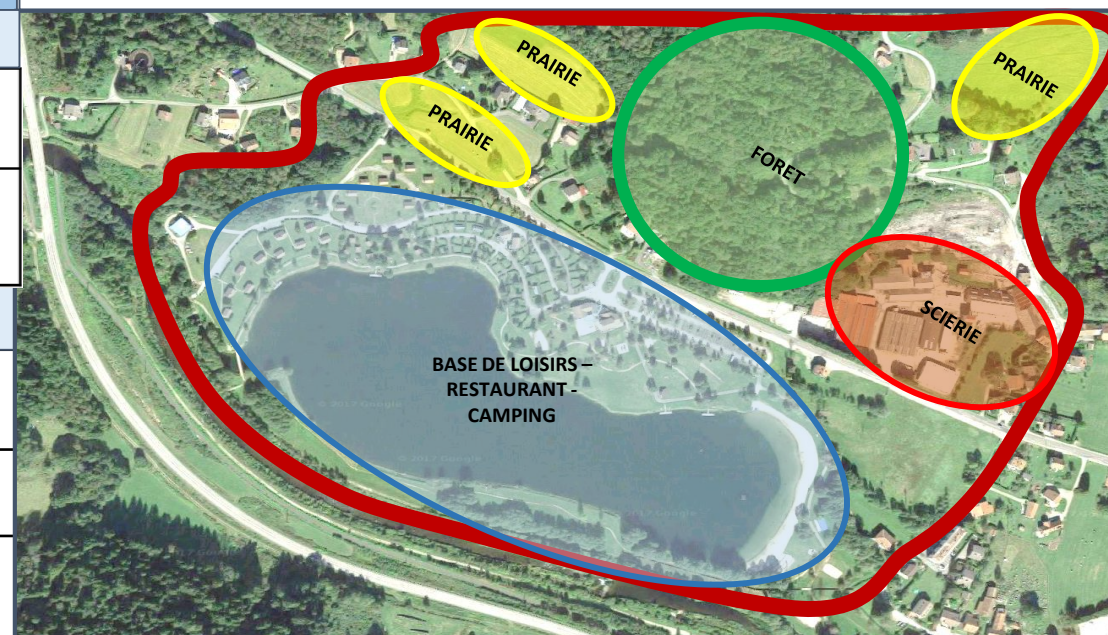
Année	2014	2015	2016	2017
Selon directive 2006/7/CE				

Liste des épisodes de pollution au cours des 4 dernières années

Année	2014	2015	2016	2017
Selon contrôles ARS et EUROFIN	NÉANT	NÉANT	NÉANT	NÉANT



CARTE DE LA ZONE D'ETUDE



Inventaire des sources de pollution potentielles et mesures de gestion

Diagnostic			Mesure de Gestion		
Principales sources de pollutions inventoriées	Impact	Distance de la zone de baignade	Indicateurs suivis et seuils d'alertes	Procédures de gestion	Mesures préventives associées
Rejet des eaux de ruissellement de la route D43 ou D243	Très faible	150 à 600m	Impact visuel	Détection visuelle d'un incident par le surveillant de baignade. Fermeture de la baignade par la mairie	aucune
Activités touristiques	Faible	0km	Aucun	Aucune	Aucune
Réseaux d'eaux usées	Très faible	150 à 700m	Analyses bactériologiques du contrôle sanitaire	Fermeture de la baignade par la mairie	Aucune